



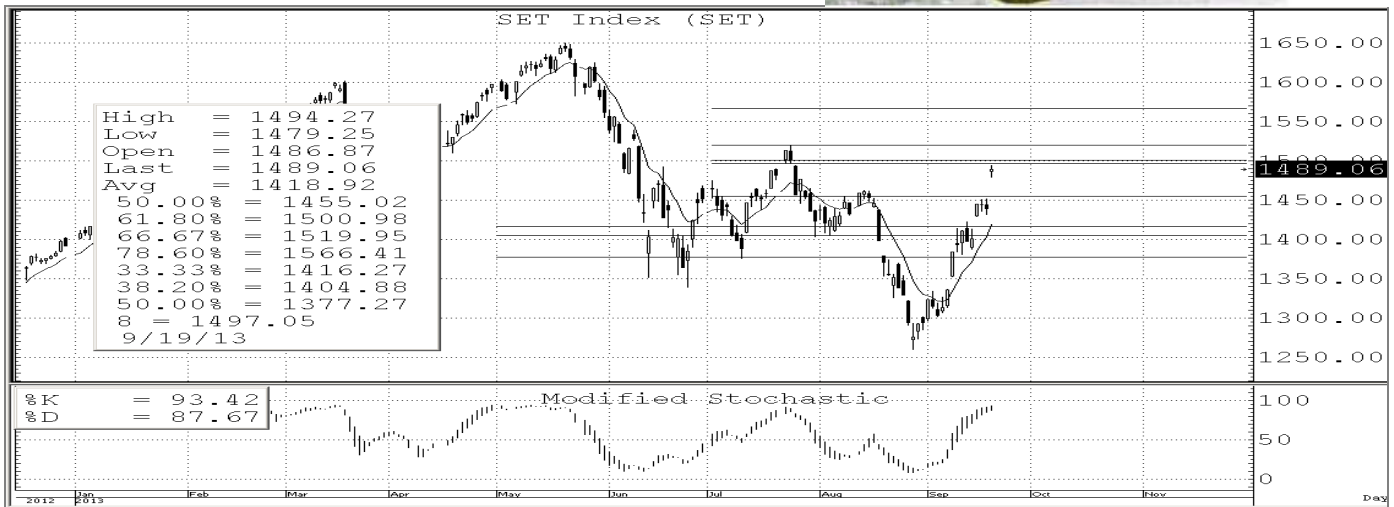
20 กันยายน 2556 Fusion Analysis

นักวิเคราะห์: กมลชัย พลอินทวงษ์
 เลขทะเบียนนักวิเคราะห์: 18239
 Tel. (662) 801 9100 ต่อ 9341
 Kamolchai@trinitythai.com



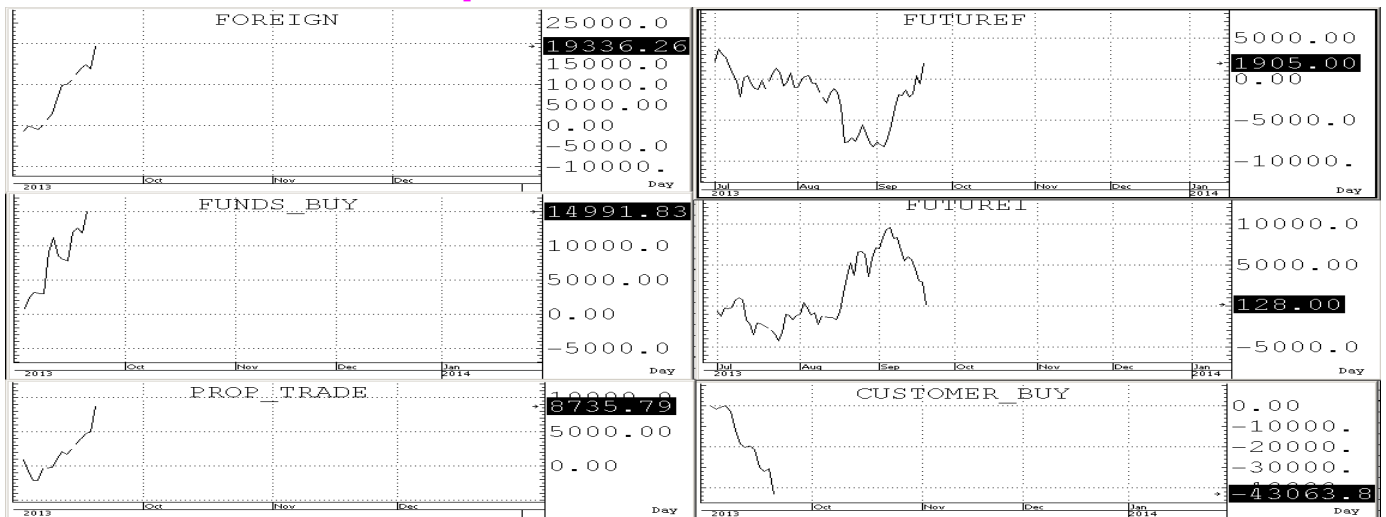
โอบ
 เลี้ยว
 กักขัง

Market Sense



SET INDEX 1,489.06 Volume 82,712 ล้านบาท

ดัชนีเปิด Gap กระโดดทยานขึ้นมาตาม Uncle BEN effect โดยขึ้นไปทำ High ของวันแถว ๆ Gap of Isolated Island ที่เคยเปิดทิ้งไว้ตรง 1,494 ก่อนจะอ่อนเบา ๆ ลงมาด้วย Volume ที่ทะลักออกมาและเนื่องจากยังคงยืนปิดเหนือ EMA (10) ที่ 1,419 ได้จึงทำให้คงภาพเชิงบวกในช่วงสั้นๆต่อไป โดยมี s ล้วน ๆ ที่ถูกขยับขึ้นมาแถว ๆ Upper Gap ตรง 1,470 +/- ก่อน ส่วน S ถัดไปก็อยู่แถว ๆ Lower gap & EMA(5) ที่ 1,450 +/- โดย r ล้วน ๆ ก็อยู่แถว ๆ แนวต้านทางจิตวิทยาที่ 1,497 +/- 3 ก่อน ส่วน R ถัดไปก็อยู่แถว ๆ Previous high ที่ 1,515 +/-5 **และหากในวันนี้ SET สามารถยืนปิดเหนือ WMA (10) ที่ 1,416 ได้อย่างมั่นคงก็จะทำให้กลับมาเกิดภาพเชิงบวกในระยะกลางขึ้นเป็นครั้งแรก แต่ STOCHASTIC Oscillator ที่อยู่ในเขต Overbought area ก็อาจทำให้ SET อ่อนตัวลงมาได้ก่อนในช่วงสั้น ๆ**



บริษัทหลักทรัพย์ ทรินิตี้ จำกัด, 179 อาคารบางกอก ซิตี้ ทาวเวอร์ ชั้น 25-26, 29 ถนนสาทรใต้ เขตสาทร กรุงเทพฯ 10120 โทรศัพท์ 0-2801-9100 โทรสาร. 0-2343-9681

รายงานฉบับนี้จัดทำขึ้นโดยข้อมูลเท่าที่ปรากฏและเชื่อว่าเป็นที่น่าเชื่อถือได้แต่ไม่เป็นการยืนยันความถูกต้องและความสมบูรณ์ของข้อมูลนั้นๆ โดยบริษัทหลักทรัพย์ ทรินิตี้ จำกัด ผู้จัดทำขอสงวนสิทธิ์ในการเปลี่ยนแปลงความเห็นหรือประมาณการต่างๆ ที่ปรากฏในรายงานฉบับนี้โดยไม่ต้องแจ้งล่วงหน้า รายงานฉบับนี้มีวัตถุประสงค์เพื่อใช้ประกอบการตัดสินใจของนักลงทุน โดยไม่ได้เป็นการชี้นำหรือชักชวนให้นักลงทุนทำการซื้อหรือขาย หลักทรัพย์ หรือตราสารทางการเงินใดๆ ที่ปรากฏในรายงาน



SHORT-TERM TRADING

THAI	Trading buy	ปิด: 19.5	แนวรับ: 19.4-18.9	แนวต้าน: 20.0-20.5
-------------	--------------------	------------------	--------------------------	---------------------------

ราคา Still under perform airline group ด้วยกันอยู่แต่เริ่มทะลุ Neckline resistance ขึ้นมาได้พร้อม volume surge ดังนั้นหากไม่หลุด 18.5 ลงมาให้ STOPLOSS ก็จะถูก OK ต่อ เพราะ Indicator ระยะสั้นก็ยังอยู่ในช่องสัญญาณเชิงบวกที่ทำให้ Trading ได้หากไม่ถอยหลุด S ที่ให้ลงมา

High = 19.70
 Low = 18.60
 Open = 18.70
 Close = 19.50
 Avg 1 = 18.56
 Avg 2 = 18.35
 Avg 3 = 17.98
 Avg 4 = 22.10
 Avg 5 = 24.36
 1 = 19.30
 2 = 17.09
 9/19/13

MACD Osc = 0.378
 Avg = 0.38
 Macd = -0.359
 Signal = -0.737

%K = 77.37
 %D = 69.40
 RSI = 56.62

Vol = 172176.
 Avg = 72446.34

GLOBAL	Trading buy	ปิด: 20.4	แนวรับ: 20.3-19.8	แนวต้าน: 20.9-21.4
---------------	--------------------	------------------	--------------------------	---------------------------

ราคาทะลุกรอบ R of Downtrend line ขึ้นมาพร้อม Volume support อยู่ ดังนั้นหากไม่หลุด 19.4 ลงมาให้ STOPLOSS ก็จะถูก OK ต่อ เพราะ Indicator ระยะสั้นก็ยังอยู่ในช่องสัญญาณเชิงบวกที่ทำให้ Trading ได้หากไม่ถอยหลุด S ที่ให้ลงมา

High = 20.50
 Low = 19.60
 Open = 19.80
 Close = 20.40
 Avg 1 = 18.92
 Avg 2 = 17.74
 Avg 3 = 17.14
 Avg 4 = 19.35
 Avg 5 = 18.97
 1 = 18.63
 9/19/13

MACD Osc = 0.633
 Avg = 0.63
 Macd = 0.091
 Signal = -0.541

%K = 89.23
 %D = 78.41
 RSI = 69.60

Vol = 88832.
 Avg = 57378.19

PACE	Trading buy	ปิด: 2.04	แนวรับ: 2.02-1.92	แนวต้าน: 2.14-2.24
-------------	--------------------	------------------	--------------------------	---------------------------

ราคาทรุดตัวลงมาจากราคาของมากเกินไป และเริ่มฟื้นตัวกลับขึ้นมาขึ้นปิดเหนือ Support of MAV (10&25) ได้ใหม่ ดังนั้นหากไม่หลุด 1.90 ลงมาให้ STOPLOSS ก็จะถูก OK ต่อ เพราะ Indicator ระยะสั้นก็ยังอยู่ในช่องสัญญาณเชิงบวกที่ทำให้ Trading ได้หากไม่ถอยหลุด S ที่ให้ลงมา

High = 2.10
 Low = 1.99
 Open = 2.04
 Close = 2.04
 Avg 1 = 1.91
 Avg 2 = 1.83
 Avg 3 = 1.74
 Avg 4 = 2.22
 Avg 5 = 2.48
 1 = 2.06
 2 = 1.93
 9/19/13

MACD Osc = -0.0782
 Avg = 0.08
 Macd = -0.0560
 Signal = -0.1342

%K = 85.55
 %D = 78.84
 RSI = 49.89

Vol = 266612.
 Avg = 2604832.12

บริษัทหลักทรัพย์ ตรีเนิตี้ จำกัด, 179 อาคารบางกอก ซิตี้ ทาวเวอร์ ชั้น 25-26, 29 ถนนสาทรใต้ เขตสาทร กรุงเทพฯ 10120 โทรศัพท์ 0-2801-9100 โทรสาร. 0-2343-9681

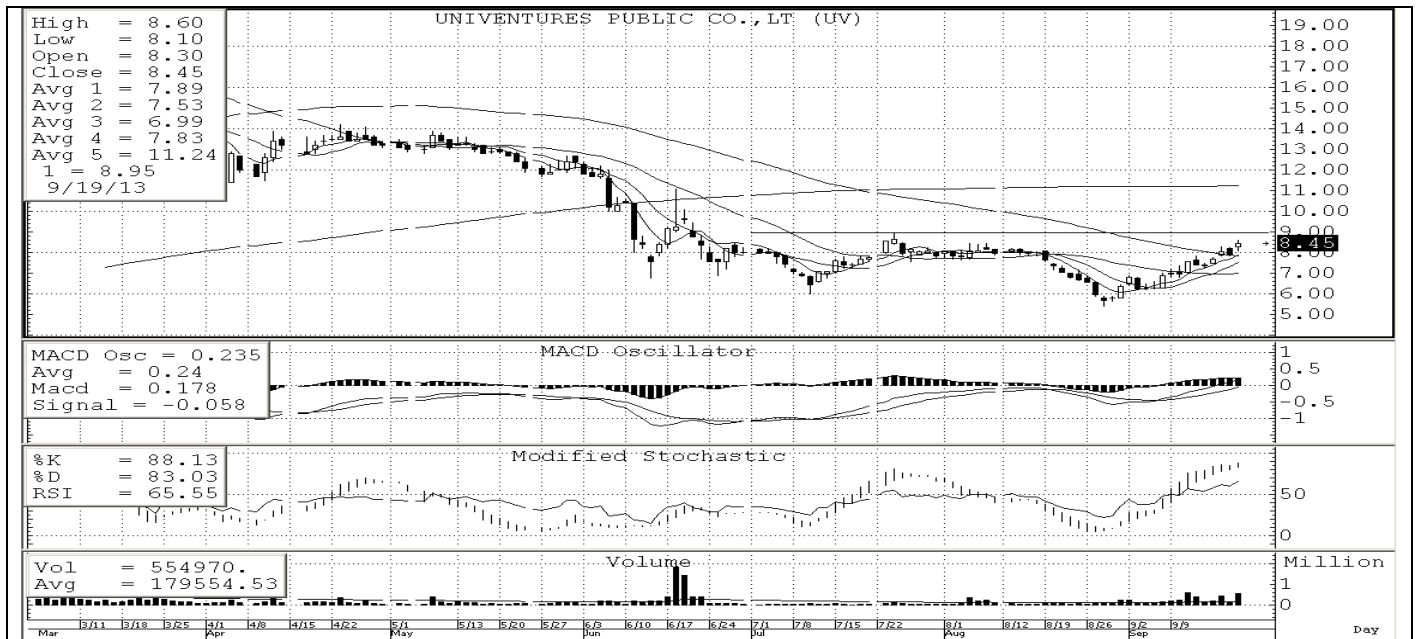
รายงานฉบับนี้จัดทำขึ้นโดยข้อมูลเท่าที่ปรากฏและเชื่อว่าเป็นที่น่าเชื่อถือได้แต่ไม่เป็นการยืนยันความถูกต้องและความสมบูรณ์ของข้อมูลนั้นๆ โดยบริษัทหลักทรัพย์ ตรีเนิตี้ จำกัด ผู้จัดทำขอสงวนสิทธิ์ในการเปลี่ยนแปลงความเห็นหรือประมาณการต่างๆ ที่ปรากฏในรายงานฉบับนี้โดยไม่ต้องแจ้งล่วงหน้า รายงานฉบับนี้มิได้วัตถุประสงค์เพื่อใช้ประกอบการตัดสินใจของนักลงทุน โดยไม่ได้เป็นการชี้นำหรือชักชวนให้ นักลงทุนทำการซื้อหรือขาย หลักทรัพย์ หรือตราสารทางการเงินใดๆ ที่ปรากฏในรายงาน



หุ้นปล่อยขาย (จับตา)



SOLAR เขียว Cheer ไปครั้งหนึ่งเมื่อวันที่ 17 ที่ผ่านมาโดยราคาได้ Break out downtrend up with volume support ขึ้นมาได้แล้ว
 ดังนั้นหากไม่หลุดแนวรับที่ 6.0 ลงมาให้ STOPLOSS ก็จะไม่ค่อยๆ ขึ้นมา test แนวต้านในลำดับถัดไปที่ 7.4+/- ได้โดยมีด่านสั้นๆ
 ที่ 7 +/- ก่อน



UV ราคาอยู่ในช่วงลู่การ Break out Neckline resistance up with volume support อยู่ ดังนั้นหากไม่หลุดแนวรับที่ 8.0 ลงมาให้
 STOPLOSS ก็จะไม่ค่อยๆ ขึ้นมา test แนวต้านในลำดับถัดไปที่ 9.5+/- ได้โดยมีด่านสั้นๆที่ 8.8-9.0 ก่อน